

**МИНИСТЕРСТВО**  
строительства Красноярского края

**П Р И К А З**

12.03.2021

№ 89-0

г. Красноярск

Об утверждении документации по планировке территории для размещения объекта регионального значения «Строительство детской многопрофильной больницы в г. Красноярске»

В соответствии со статьей 45 Градостроительного кодекса Российской Федерации, статьей 4 Закона Красноярского края от 01.11.2018 № 6-2143 «Об отдельных вопросах правового регулирования подготовки и утверждения документации по планировке территории в Красноярском крае», Схемой территориального планирования Красноярского края, утвержденной постановлением Правительства Красноярского края от 26.07.2011 № 449-п, пунктом 3.5 Положения о министерстве строительства Красноярского края, утвержденного постановлением Правительства Красноярского края от 21.08.2008 № 51-п, приказом министерства строительства Красноярского края от 30.07.2020 № 221-о ПРИКАЗЫВАЮ:

1. Утвердить документацию по планировке территории для размещения объекта регионального значения «Строительство детской многопрофильной больницы в г. Красноярске» согласно приложениям № 1 и № 2.

2. Опубликовать приказ в газете «Наш Красноярский край» и на «Официальном интернет-портале правовой информации Красноярского края» ([www.zakon.krskstate.ru](http://www.zakon.krskstate.ru)).

3. Приказ вступает в силу через 10 дней после его официального опубликования.

Министр строительства  
Красноярского края

С.А. Козупица

Приложение № 1  
к приказу  
министерства строительства  
Красноярского края  
от 01.03.21 № 83-0

**Документация по планировке территории для размещения объекта  
регионального значения «Строительство детской многопрофильной  
больницы в г. Красноярске»**

Основная часть проекта планировки территории

Раздел 1. «Проект планировки территории для размещения объекта  
регионального значения «Строительство детской многопрофильной  
больницы в г. Красноярске»

1.1 Чертеж красных линий для размещения объекта регионального значения «Строительство детской многопрофильной больницы в г. Красноярске», масштаб 1:2000 (не приводится).

1.2 Чертеж границ существующих и планируемых элементов планировочной структуры для размещения объекта регионального значения «Строительство детской многопрофильной больницы в г. Красноярске», М 1:2000 (не приводится).

1.3 Чертеж границ зон планируемого размещения объектов капитального строительства для размещения объекта регионального значения «Строительство детской многопрофильной больницы в г. Красноярске», М 1:2000 (не приводится).

Раздел 2. «Положение о размещении объекта регионального значения  
«Строительство детской многопрофильной больницы в г. Красноярске»

2.1. Общая часть

2.1.1. Строительство объекта регионального значения детской многопрофильной больницы (далее – Объект) предусмотрено Схемой территориального планирования Красноярского края. Проект планировки территории выполнен на основании Приказа министерства строительства Красноярского края от 30.07.2020 № 221-о.

Состав и содержание проекта планировки территории разработаны в соответствии со статьей 42 Градостроительного кодекса Российской Федерации.

2.1.2. Фрагмент чертежа красных линий для размещения объекта регионального значения «Строительство детской многопрофильной больницы

в г. Красноярске» приводится в приложении № 1 к разделу 2 «Положение о размещении объекта регионального значения «Строительство детской многопрофильной больницы в г. Красноярске».

2.1.3. Фрагмент чертежа границ существующих и планируемых элементов планировочной структуры для размещения объекта регионального значения «Строительство детской многопрофильной больницы в г. Красноярске», приводится в приложении № 2 к разделу 2 «Положение о размещении объекта регионального значения «Строительство детской многопрофильной больницы в г. Красноярске».

2.1.4. Фрагмент чертежа границ зон планируемого размещения объектов капитального строительства для размещения объекта регионального значения «Строительство детской многопрофильной больницы в г. Красноярске» приводится в приложении № 3 к разделу 2 «Положение о размещении объекта регионального значения «Строительство детской многопрофильной больницы в г. Красноярске».

## 2.2 Сведения о плотности и параметрах застройки территории

Площадка расположена в Центральном районе города Красноярска, с южной стороны граничит с территорией Федерального центра сердечнососудистой хирургии. При разработке проекта планировки и межевания территории Северо-Восточной левобережной части города Красноярска, с учетом данной территории сформирован район «Медицинский городок».

Территория проектирования располагается в центре квартала, образованного улично-дорожной сетью г. Красноярска. Ориентировочно в 400 м южнее объекта градостроительной деятельности проходит магистраль общегородского значения регулируемого движения ул. Караульная, на таком же расстоянии восточнее – магистраль общегородского значения регулируемого движения ул. Петра Подзолкова, севернее и западнее проходят проезды, обеспечивающие выход ул. Петра Подзолкова в район ул. Чернышевского.

Проектируемая территория Объекта состоит из двух участков. Участок площадью 6,93 га предназначен для размещения основных корпусов медицинской организации, в соответствии с требованиями санитарных норм и правил. Участок площадью 3,25 га выделен для размещения объектов инженерного и транспортного обеспечения. Оба участка относятся к территориальной зоне «Зона объектов здравоохранения» (О-3). Участок площадью 0,6 га выделен как территория общего пользования, предназначенная для организации подъездов к лечебной зоне и месту парковки автомобилей, организации пешеходного движения на территории жилого района. Данный участок в соответствии с Правилами землепользования и застройки относится к территориальной зоне «Зона городской рекреации» (Р-3).



Наименование объекта	Наименование участка	Площадь земельного участка, га	м2 общ. площади Объекта			Плотность застройки, м <sup>2</sup> /га
			сохр/сущ	новое стр-во	всего	Σм <sup>2</sup> общ. площади
						Σ га территории застройки
«Строительство детской многопрофильной больницы в г. Красноярске»	для размещения основных корпусов медицинской организации	6,93	-	104729,82	104729,82	15112
	для размещения объектов инженерного и транспортного обеспечения	3,25	-	-	-	-
Территория общего пользования	для организации подъездов к лечебной зоне и месту парковки автомобилей, организации пешеходного движения на территории жилого района	0,6	-	-	-	-

### 2.3. Сведения об очередности планируемого развития территории

Реализация проекта осуществляется в 1 очередь 2020-2030 гг., в два этапа.

В первом этапе предусмотрено строительство: соматического, инфекционного, административно-диагностического, лабораторного корпусов, пищеблока, вспомогательных сооружений.

Во втором этапе - строительство хирургического корпуса.

В таблице приняты сокращения для видов работ:

П – проектирование;

С – строительство.

№№ пп	Номер объекта на плане	Объекты капитального строительства	Площадь застройки объекта, м <sup>2</sup>	Параметры застройки территории, характеристик и объектов капитального строительства	Значение объекта (федеральный, региональный, местный)	Очередность	
						Этапы	Виды работ
1	1	Пищеблок	915,37	3 надземных этажа	Региональный	1 очередь 1этап	П, С
2	2	Инфекционный корпус	5132,40	5 надземных этажей	Региональный	1 очередь 1этап	П, С
3	3	Соматический корпус	4357,19	6 надземных этажей	Региональный	1 очередь 1этап	П, С
4	4	Хирургический корпус	4649,88	7 надземных этажей	Региональный	1 очередь 2этап	П, С
5	5	Лабораторный корпус	1610,60	5 надземных этажей	Региональный	1 очередь 1этап	П, С
6	6	Административно- диагностический корпус	3074,23	7 надземных этажей	Региональный	1 очередь 1этап	П, С
7	7	Гараж-стоянка на 5 автомобилей скорой помощи с помещением дезинфекции транспортных средств	842,30	1 надземный этаж	Региональный	1 очередь 1этап	П, С
8	15	Отделение сбора, временного хранения и утилизации мусора (подземный)	2460,70	0 надземных этажей	Региональный	1 очередь 1этап	П, С
9	16	КПП2 (контрольно- пропускной пункт)	32,66	1	Региональный	1 очередь 1этап	П, С
10	17	КПП1 1 (контрольно- пропускной пункт)	174,14	1	Региональный	1 очередь 1этап	П, С
11	8	Котельная	233,75	1	Региональный	1 очередь 1этап	П, С
12	9	Контрольно- регулирующий	82,6	1	Региональный	1 очередь 1этап	П, С

№№ пп	Номер объекта на плане	Объекты капитального строительства	Площадь застройки объекта, м <sup>2</sup>	Параметры застройки территории, характеристик и объектов капитального строительства	Значение объекта (федеральный, региональный, местный)	Очередность	
						Этапы	Виды работ
		пункт					
13	10	Трансформаторная подстанция – 3 шт.	308,73	1	Региональный	1 очередь 1 этап	П, С
14	11	Установка электрогенераторная дизельная в Мобильном здании типа «Север» МЗ-8000×3000×3000 – 3 шт.	92,88	-	Региональный	1 очередь 1 этап	П, С
15	12	Медицинский концентратор кислорода. Технологическая площадка обслуживания	155,3	-	Региональный	1 очередь 1 этап	П, С
16	13	Канализационная насосная станция (КНС)	9,1	-	Региональный	1 очередь 1 этап	П, С
17	14	Установка электрогенераторная дизельная в Мобильном здании типа «Север» МЗ-3000×2185×2450	10,08	-	Региональный	1 очередь 1 этап	П, С

#### 2.4. Перечень координат характерных точек красных линий

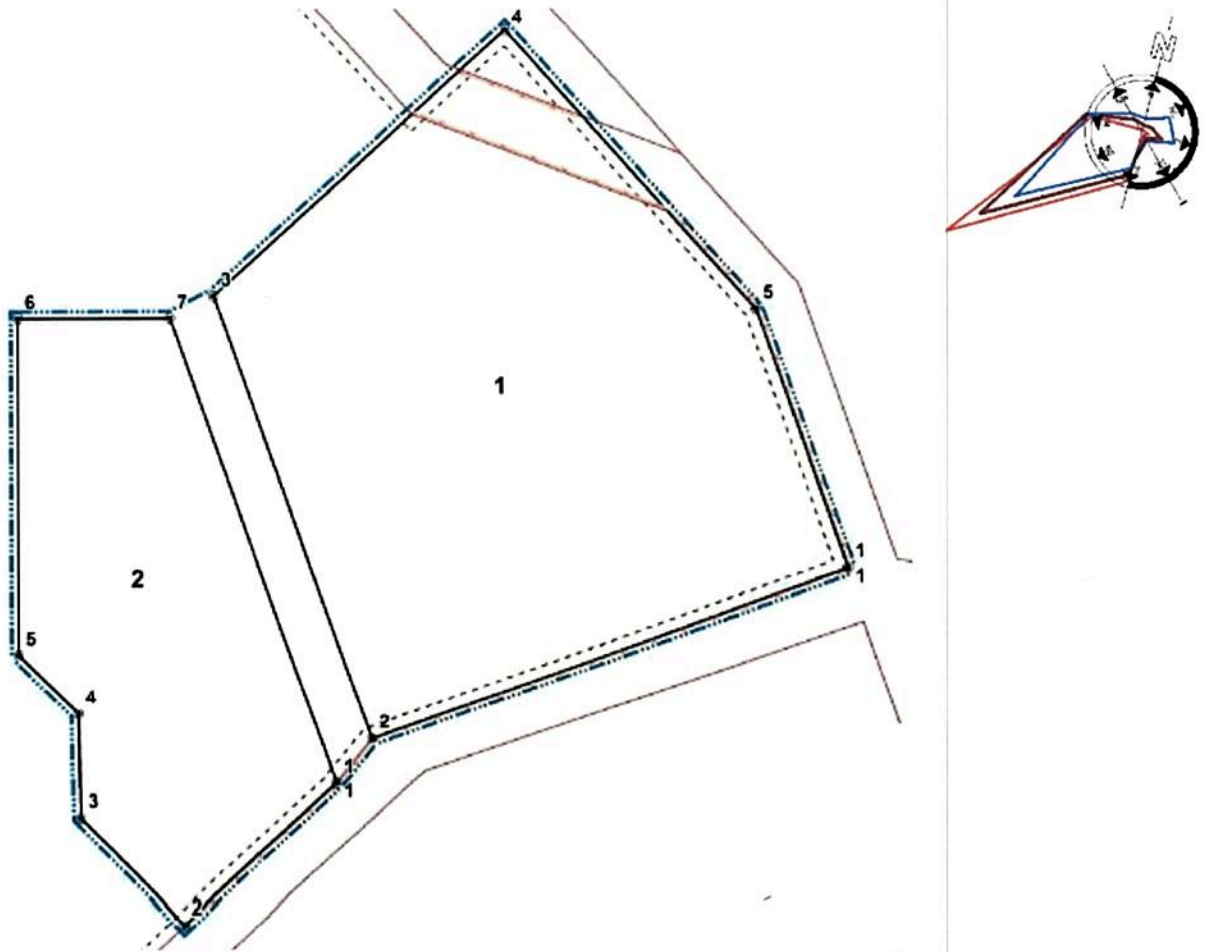
Координаты характерных точек красных линий установлены в соответствии с системой координат, используемой для ведения Единого государственного реестра недвижимости.

Система координат МСК 167, зона 4


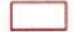



Номер границы красной линии	Номер точки	X	Y
1	1	636019,65	99544,97
	2	635932,20	99299,36
	3	636159,73	99218,34
	4	636295,30	99368,90
	5	636152,18	99497,78
	1	636019,65	99544,97
	1	635909,28	99280,99

Приложение № 1  
к разделу 2 «Положение  
о размещении объекта  
регионального значения  
«Строительство детской  
многопрофильной больницы  
в г. Красноярске»

**Фрагмент чертежа красных линий для размещения  
объекта регионального значения «Строительство детской  
многопрофильной больницы в г. Красноярске»**



**Условные обозначения**

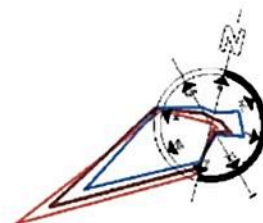
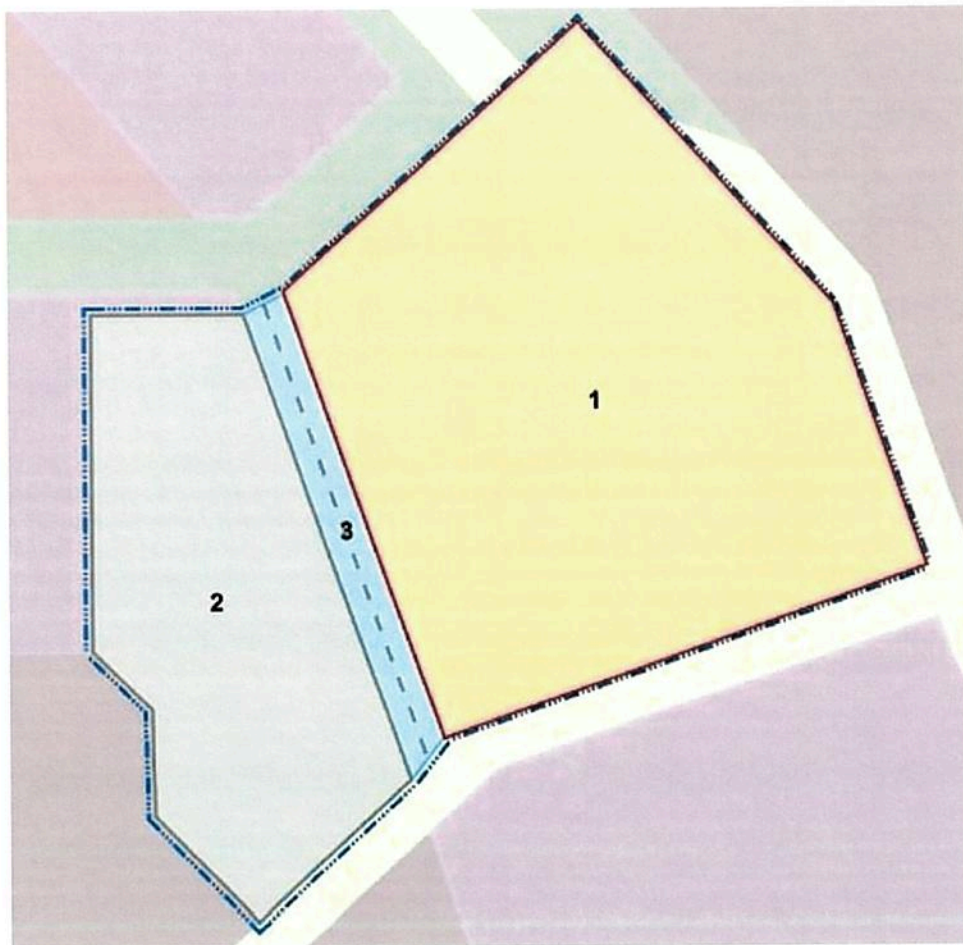
-  Граница проектируемой территории
-  Существующие красные линии ППМ Северо-Восточной части г. Красноярск
-  Линии отступа от красных линий в целях определения мест допустимого размещения зданий, строений, сооружений
-  Красные линии устанавливаемые
-  Красные линии отменяемые
- 1** Номер квартала
- \*** Номера поворотных точек устанавливаемых красных линий

Министр строительства  
Красноярского края


С.А. Козупица

Приложение № 2  
к разделу 2 «Положение  
о размещении объекта регионального  
значения «Строительство детской  
многопрофильной больницы  
в г. Красноярске»

**Фрагмент чертежа границ существующих и планируемых  
элементов планировочной структуры для размещения  
объекта регионального значения «Строительство детской  
многопрофильной больницы в г. Красноярске»**

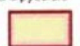
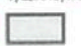



**Условные обозначения**


 Граница проектируемой территории

**Элементы планировочной структуры**

планируемые существующие

  Территория элементов планировочной структуры микрорайона, квартала

 Территория общего пользования

 Улично-дорожная сеть

**1** Номер элемента планировочной структуры

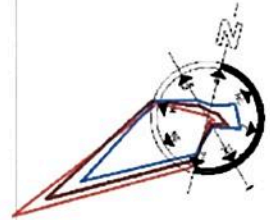
Министр строительства  
Красноярского края

С.А. Козупица





Приложение № 3  
к разделу 2 «Положение  
о размещении объекта регионального  
значения «Строительство детской  
многопрофильной больницы  
в г. Красноярске»


**Фрагмент чертежа границ зон планируемого размещения  
объектов капитального строительства для размещения  
объекта регионального значения «Строительство детской  
многопрофильной больницы в г. Красноярске»**








**Условные обозначения**

-  Граница проектируемой территории
-  Красные линии устанавливаемые

**Границы зон планируемого размещения ОКС**

-  Границы зон планируемого размещения объектов капитального строительства
- 1 Номер зоны планируемого размещения ОКС

**Территориальные зоны**

-  Зона делового, общественного и коммерческого назначения, объектов культуры О-1
-  Зона объектов специализированной общественной застройки О-3
-  Многофункциональная зона МФ
-  Озелененные территории общего пользования Р-3
-  Зона территорий общего пользования в границах коридоров красных линий ИТ

Министр строительства  
Красноярского края



С.А. Козупица

Приложение № 2  
к приказу  
министерства строительства  
Красноярского края  
от 12.03.21 № 83-0

**Документация по планировке территории для размещения объекта  
регионального значения «Строительство детской многопрофильной  
больницы в г. Красноярске»**

Основная часть проекта межевания территории

Раздел 1. «Текстовая часть проекта межевания территории для размещения  
объекта регионального значения «Строительство детской  
многопрофильной больницы в г. Красноярске»

1.1. Общая часть

Проект межевания территории разработан в составе документации по планировке территории для размещения объекта регионального значения «Строительство детской многопрофильной больницы в г. Красноярске».

Проект межевания территории разработан в соответствии со статьей 43 Градостроительного кодекса Российской Федерации.

Фрагмент чертежа межевания территории для размещения объекта регионального значения «Строительство детской многопрофильной больницы в г. Красноярске» приводится в приложении 1 к разделу 1 «Текстовая часть проекта межевания для размещения объекта регионального значения «Строительство детской многопрофильной больницы в г. Красноярске».

1.2. Перечень и сведения о площади образуемых, земельных участков, включая образуемые земельные участки, которые будут отнесены к территориям общего пользования или имуществу общего пользования, в том числе в отношении которых предполагаются резервирование и (или) изъятие для государственных нужд. Возможные способы их образования, вид разрешенного использования

В границах проектирования отражены 3 земельных участка:

участок 1.1 земельный участок, образуемый путем объединения земельных участков с кадастровыми номерами 24:50:0300303:70 и 24:50:0300303:36;

участок 2.1 сохраняемый земельный участок с кадастровым номером 24:50:0300303:110;

участок 3 образуемый земельный участок территории общего пользования в части размещения проездов, тротуаров, благоустройства, участок образован из земель неразграниченной собственности.



Таблица 1

№ п.п.	Площадь образуемого земельного участка кв.м.	Характеристика земельного участка, в границах которого расположен образуемый/изменяемый участок, части земельных участков
1	2	3
1.	69333	<p>Условное обозначение образуемого земельного участка: 1.1            Описание местоположение: г. Красноярск, Центральный район, объект регионального значения «Строительство детской многопрофильной больницы в г. Красноярске»            Категория земель: земли населенных пунктов            Виды разрешенного использования, соответствующие зоне О-3 «Зона объектов здравоохранения»</p> <p>1. Основные виды разрешенного использования:</p> <ul style="list-style-type: none"> <li>- здравоохранение (код - 3.4);</li> <li>- проведение научных исследований (код - 3.9.2), в части размещения зданий и сооружений, предназначенных для проведения научных изысканий, исследований и разработок (научно-исследовательские институты, научные центры);</li> <li>- предоставление коммунальных услуг (код - 3.1.1), за исключением размещения стоянок, гаражей и мастерских для обслуживания уборочной и аварийной техники, сооружений, необходимых для сбора и плавки снега;</li> <li>- административные здания организаций, обеспечивающих предоставление коммунальных услуг (код - 3.1.2);</li> <li>- земельные участки (территории) общего пользования (код - 12.0);</li> <li>- служебные гаражи (код - 4.9);</li> <li>- обеспечение внутреннего правопорядка (код - 8.3), в части размещения объектов капитального строительства, необходимых для подготовки и поддержания в готовности органов внутренних дел, Росгвардии и спасательных служб, в которых существует военизированная служба;</li> <li>- бытовое обслуживание (код - 3.3);</li> <li>- дома социального обслуживания (код - 3.2.1), в части размещения зданий, предназначенных для размещения домов престарелых, домов ребенка, детских домов;</li> <li>- общественное питание (код - 4.6), в части размещения объектов капитального строительства в целях устройства мест общественного питания (кафе, столовые, закусочные);</li> <li>- обеспечение занятий спортом в помещениях (код - 5.1.2), в части размещения спортивных клубов, спортивных залов, бассейнов в зданиях и сооружениях;</li> <li>- площадки для занятий спортом (код - 5.1.3), в части размещения площадок для занятия спортом и физкультурой на открытом воздухе (физкультурные площадки, беговые дорожки);</li> <li>- отдых (рекреация) (код - 5.0), в части создания скверов и ухода за ними.</li> </ul> <p>2. Условно разрешенные виды использования:</p> <ul style="list-style-type: none"> <li>- осуществление религиозных обрядов (код - 3.7.1), в части размещения зданий и сооружений, предназначенных для совершения религиозных обрядов и церемоний (церкви, соборы, храмы, часовни, молельные дома);</li> <li>- связь (код - 6.8), за исключением антенных полей.</li> </ul> <p>Способ образования земельного участка:            Этап. Объединение ЗУ 24:50:0300303:70 и ЗУ 24:50:0300303:36</p>
2.	32478	<p>Условное обозначение сохраняемого земельного участка: 2.1            Описание местоположение: г. Красноярск, Центральный район, объект регионального значения «Строительство детской многопрофильной больницы в г. Красноярске»            Категория земель: земли населенных пунктов</p>

		<p>Виды разрешенного использования, соответствующие зоне О-3 «Зона объектов здравоохранения», с учетом разработанной рабочей документации и проектом планировки:</p> <p>1. Основные виды разрешенного использования:</p> <ul style="list-style-type: none"> <li>- предоставление коммунальных услуг (код - 3.1.1), за исключением размещения стоянок, гаражей и мастерских для обслуживания уборочной и аварийной техники, сооружений, необходимых для сбора и плавки снега;</li> <li>- административные здания организаций, обеспечивающих предоставление коммунальных услуг (код - 3.1.2);</li> <li>- земельные участки (территории) общего пользования (код - 12.0);</li> <li>- служебные гаражи (код - 4.9);</li> <li>- бытовое обслуживание (код - 3.3).</li> </ul> <p>Способ образования земельного участка: сохраняемый ЗУ 24:50:0300303:110.</p>
3.	6188	<p>Условное обозначение образуемого земельного участка: 3</p> <p>Описание местоположение: г. Красноярск, Центральный район, территория общего пользования.</p> <p>Категория земель: земли населенных пунктов</p> <p>Виды разрешенного использования, соответствующие территориальной зоне Р-3 «Зоны городской рекреации», земельные участки (территории) общего пользования (код - 12.0)</p> <p>Способ образования земельного участка: образование из земель, находящихся в государственной или муниципальной собственности.</p>

**Примечание:**

Земельные участки, в отношении которых, предполагается резервирование и (или) изъятие для государственных или муниципальных нужд, отсутствуют



Таблица 2 - Сведения об образуемых и изменяемых земельных участках

Условный номер земельного участка (далее-ЗУ)	Исходный номер земельного участка	Площадь исходного земельного участка, кв.м	Площадь земельного участка по проекту межевания, кв.м	Вид разрешенного использования образуемого земельного участка	Способ образования
ЗУ 1.1	24:50:0300303:70	69312	69333	Соответствующие зоне О-3	объединение
	24:50:0300303:36	21			
ЗУ 2.1	24:50:0300303:110	32478	32478	<p>Соответствующие зоне О-3, с учетом разработанной рабочей документации и проектом планировки:</p> <ul style="list-style-type: none"> <li>- предоставление коммунальных услуг (код - 3.1.1), за исключением размещения стоянок, гаражей и мастерских для обслуживания уборочной и аварийной техники, сооружений, необходимых для сбора и плавки снега;</li> <li>- административные здания организаций, обеспечивающих предоставление коммунальных услуг (код - 3.1.2);</li> <li>- земельные участки (территории) общего пользования (код - 12.0);</li> <li>- служебные гаражи (код - 4.9);</li> <li>- бытовое обслуживание (код - 3.3)</li> </ul>	сохранение
ЗУ 3	-	-	6188	земельные участки (территории) общего пользования (код - 12.0)	образование

1.2.1. Перечень координат характерных точек границ образуемых земельных участков

Координаты характерных точек установлены в соответствии с системой координат, используемой для ведения Единого государственного реестра недвижимости.

Система координат МСК 167, зона 4

Номер образуемого участка	Этап образования участка	Номер точки	X	Y
1.1	1 этап	1	636019,65	99544,97
		2	635932,20	99299,36
		3	636159,73	99218,34
		4	636295,30	99368,90
		5	636152,18	99497,78
		1	636019,65	99544,97
3	2 этап	1	635932,20	99299,36
		2	635909,28	99280,99
		3	635909,41	99280,94
		4	636148,22	99195,91
		5	636148,26	99196,06
		6	636159,71	99218,35
		1	635932,20	99299,36

Раздел 2. «Чертеж межевания территории для размещения объекта регионального значения «Строительство детской многопрофильной больницы в г. Красноярске»

Чертеж межевания территории для размещения объекта регионального значения «Строительство детской многопрофильной больницы в г. Красноярске, масштаб 1:2000 (не приводится).

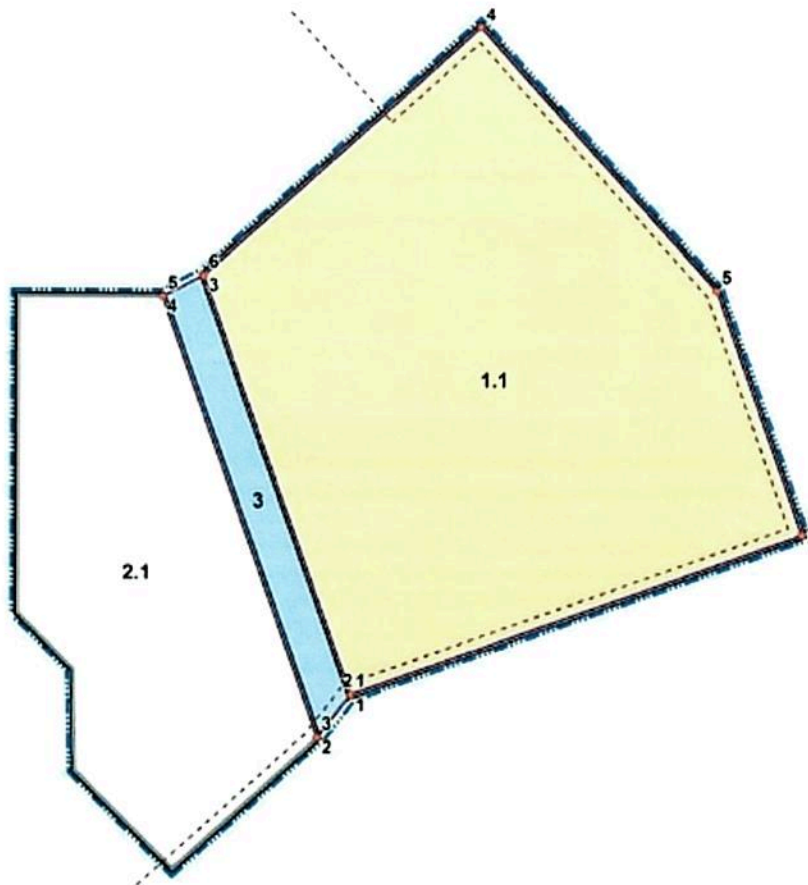
Министр строительства  
Красноярского края



С.А. Козупица

Приложение 1  
к разделу 1 «Текстовая часть проекта  
межевания территории для  
размещения объекта регионального  
значения «Строительство детской  
многопрофильной больницы  
в г. Красноярске».

**Фрагмент чертежа межевания территории для размещения объекта  
регионального значения «Строительство детской многопрофильной  
больницы в г. Красноярске»**



**Условные обозначения**

- Граница проектируемой территории
- Линии отступа от красных линий в целях определения мест допустимого размещения зданий, строений, сооружений
- Красные линии устанавливаемые
- Границы земельных участков**
- Образующий земельный участок
- Образующий земельный участок территории общего пользования, в части размещения проездов, пешеходных тротуаров, автомобильных дорог
- Сохраняемый земельный участок
- 1** Номер межевания земельного участка
- Номера поворотных точек образуемых земельных участков

Министр строительства  
Красноярского края

С.А. Козупица